

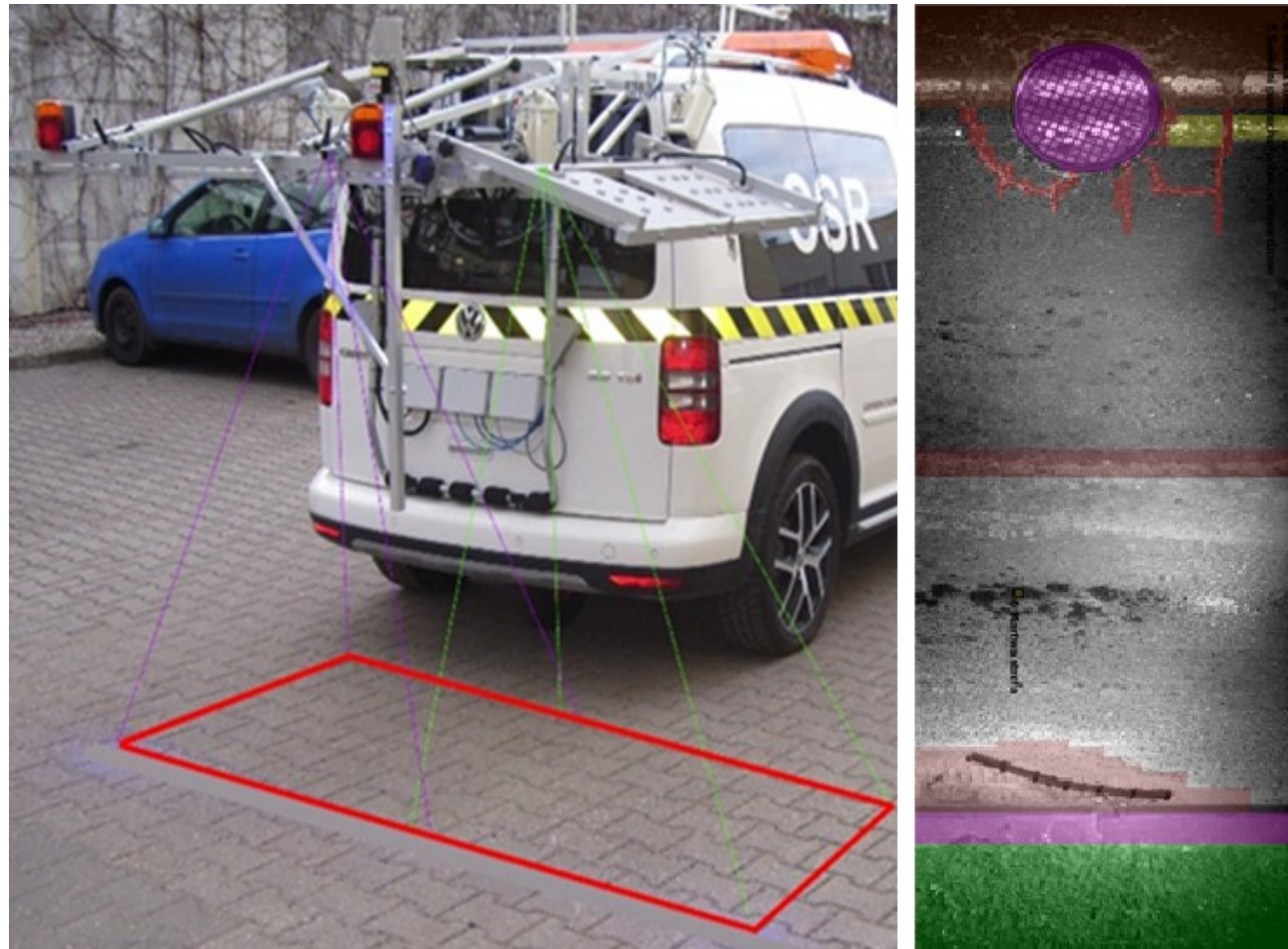
# Instytut Inżynierii Lądowej

WWW.CE.PUT.POZNAN.PL

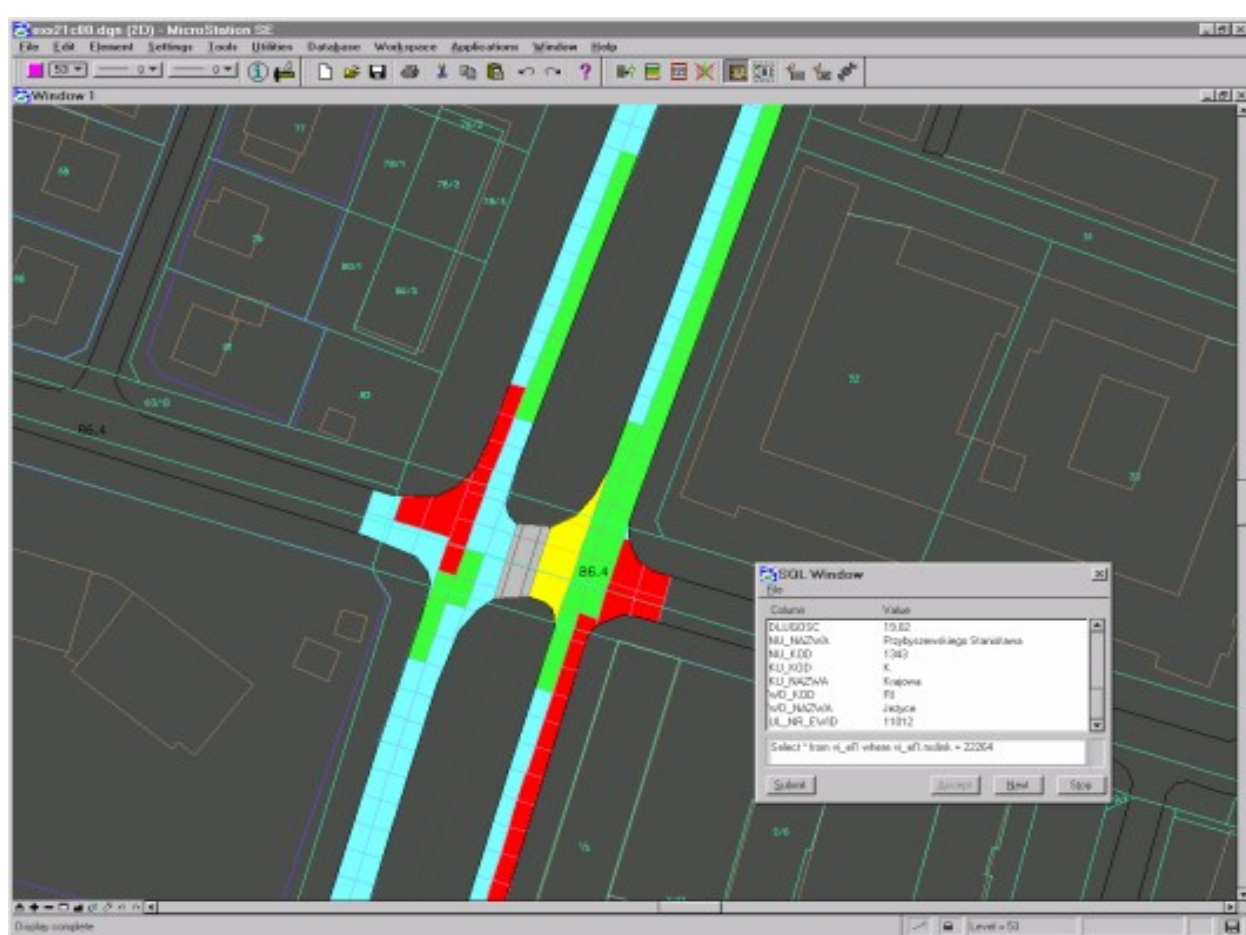
UL. PIOTROWO 5  
61-138 POZNAŃ  
TEL.: (61) 665 2433  
OFFICE\_CE@PUT.POZNAN.PL

## Zakład Budownictwa Drogowego

- Badania i ocena właściwości materiałów stosowanych do budowy i utrzymania dróg (zgodnie z normami PN-EN, AASHTO), w tym: lepiszczy asfaltowych, mieszanek mineralno-asfaltowych, betonu cementowego, kruszyw i wypełniaczy mineralnych, prefabrykatów betonowych, wyrobów geosyntetycznych, dodatków i domieszek do lepiszczy i mieszanek mineralno-asfaltowych
- Obsługa laboratoryjna kontraktów związanych z budową, przebudową lub remontem nawierzchni drogowych
- Projektowanie konstrukcji nawierzchni drogowych z zastosowaniem metod mechanistyczno-empirycznych
- Diagnostowanie nawierzchni drogowych i lotniskowych z wykorzystaniem urządzeń bazujących na koncepcji sztucznej inteligencji



- Opracowywanie programów związanych z komputerowym wspomaganiami zarządzania siecią dróg i ulic. Wdrażanie efektywnych sposobów planowania zabiegów utrzymaniowych oraz przebudów nawierzchni drogowych
- Wykonywanie opinii naukowo-technicznych (ekspertyz) dotyczących problemów praktycznych występujących na etapie projektowania, budowy i eksploatacji dróg – wsparcie eksperckie wykonawców oraz zarządców dróg
- Opracowywanie opinii dla sądów – w zakresie nieprawidłowości występujących w procesie projektowania, budowy i eksploatacji dróg



- Określanie właściwości przeciwpoślizgowych nawierzchni drogowych i lotniskowych metodą pomiaru ciągłego, z zastosowaniem autorskiego urządzenia skonstruowanego z uwzględnieniem potrzeb zarządców infrastruktury drogowej i lotniskowej
- Badania nośności nawierzchni. Projektowanie wzmocnień konstrukcji nawierzchni drogowych wraz z określeniem trwałości zmęczeniowej



## Laboratorium badawczo-dydaktyczne Zakładu Budownictwa Drogowego

### Działalność laboratorium:

**naukowa** - badania prowadzone przez pracowników Zakładu oraz prace dyplomowe realizowane przez studentów

**dydaktyczna** - prowadzenie ćwiczeń laboratoryjnych dla studentów

**praktyczna** - wykonywanie prac badawczo-usługowych oraz rozwiązywanie problemów technicznych wykonawców i zarządców dróg.

Laboratorium dysponuje zarówno podstawowym, jak i zaawansowanym sprzętem laboratoryjnym wykorzystywanym do oznaczania właściwości materiałów stosowanych w budownictwie drogowym, tzn. do badań lepiszczy asfaltowych, kruszyw oraz mieszanek mineralno-asfaltowych.

Nowoczesne reometry dynamicznego ścinania (DSR) i zginanej belki (BBR) umożliwiają prowadzenie

zaawansowanych badań lepiszczy asfaltowych.

W przypadku badań mieszanek mineralno-asfaltowych laboratorium jest wyposażone w urządzenie Nottingham Asphalt Tester (NAT) wraz z szeregiem dodatkowych modułów umożliwiających prowadzenie badań wg norm europejskich, amerykańskich, ale również wg badań autorskich.

