



# Historia Wydziału Inżynierii Lądowej i Transportu



1519-1780

**Akademia Lubrańskiego** (łac. *Collegium Lubranscianum*) – uczelnia wyższa działająca w Poznaniu w latach 1519-1780, założona przez biskupa poznańskiego Jana Lubrańskiego. Akademia rządziła się swoimi prawami, a w XVII i XVIII w. posiadała także samorządną konwokację profesorów, zorganizowaną na wzór konwokacji Akademii Krakowskiej.

**1519**



POLITECHNIKA POZNAŃSKA

70-lecie Wydziału Inżynierii Lądowej i Transportu  
Poznań, 30.09.2023



WYDZIAŁ  
INŻYNIERII LĄDOWEJ  
I TRANSPORTU

## Jan Matejko: Utworzenie Akademii Lubrańskiego





POLITECHNIKA POZNAŃSKA

70-lecie Wydziału Inżynierii Lądowej i Transportu  
Poznań, 30.09.2023



WYDZIAŁ  
INŻYNIERII LĄDOWEJ  
I TRANSPORTU

## Budynek dawnej Akademii Lubrańskiego, stan obecny





1571, 1675, 1780

**1571** Kolegium Jezuickie – I rektor, ks. Jakub Wujek

**1675** rektor, ks. Bartłomiej Nataniel Wąsowski – teoretyk i projektant-architekt (pierwsza polska książka). Założył studium matematyczne oraz planował otwarcie szkoły rycerskiej

**1780** szkołę przejmuje Komisja Edukacji Narodowej, łącząc ją z Akademią Wielkopolską i przekształcając w szkołę wojewódzką dla województwa poznańskiego

**1780**



POLITECHNIKA POZNAŃSKA

70-lecie Wydziału Inżynierii Lądowej i Transportu  
Poznań, 30.09.2023



WYDZIAŁ  
INŻYNIERII LĄDOWEJ  
I TRANSPORTU



1833

## Fara i Kolegium w 1833 roku



1833



**Wyższa Szkoła Rolnicza im. Haliny** – dawna szkoła wyższa, założona przez Augusta Cieszkowskiego we wsi Żabikowo, która rozpoczęła swoją działalność 21 listopada 1870 i była wówczas jedyną szkołą wyższą w zaborze pruskim. Dzięki kadrze oraz dorobkowi naukowemu i dydaktycznemu Wyższej Szkoły Rolniczej w Żabikowie powołany został Wydział Rolniczo-Leśny – jeden z pierwszych wydziałów, utworzonej w 1919 roku w Poznaniu Wszechnicy Piastowskiej, przemianowanej rok później na Uniwersytet Poznański. Oprócz Augusta Cieszkowskiego – inicjatora i fundatora szkoły, związani byli z nią między innymi: Władysław Niegolewski i Roman May.

**1870**



● 1919, PWSBM

## Naczelna Rada Ludowa powołuje 1.09.1919 Państwową Wyższą Szkołę Budowy Maszyn

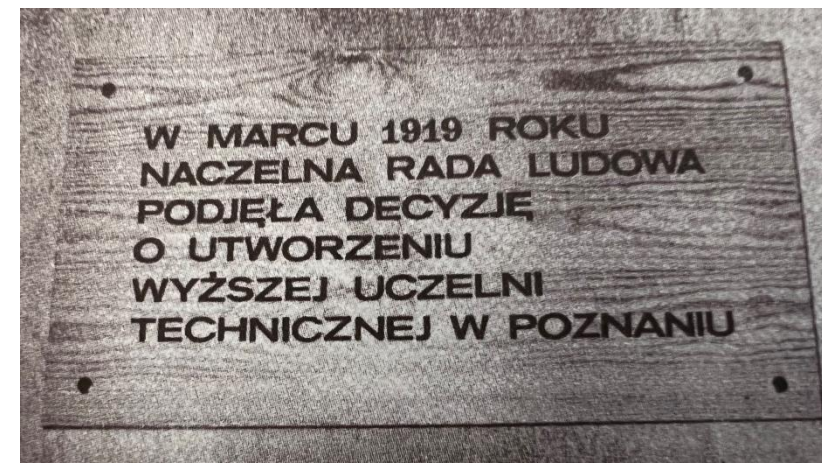
### Struktura

- **Wydział Mechaniczny**
- **Biblioteka**

### Dyrektor Szkoły

- **inż. Wiktor Maćkowiak  
(1919-1925)**

**1919**







POLITECHNIKA POZNAŃSKA

70-lecie Wydziału Inżynierii Lądowej i Transportu  
Poznań, 30.09.2023



WYDZIAŁ  
INŻYNIERII LĄDOWEJ  
I TRANSPORTU

- 1919, PWSBM
- 1922, **PSBM**

## Kuratorium Okręgu Szkolnego zmienia nazwę na **Państwową Szkołę Budowy Maszyn**



1922



- 1919, PWSBM
- 1922, PSBM
- 1929, **PWSBMiE**

## Powrócenie do statusu szkoły wyższej pod nazwą **Państwowa Wyższa Szkoła Budowy Maszyn i Elektrotechniki**

### Wydziały

- **Mechaniczny**
- **Elektryczny (+)**

### Dyrektor Szkoły

- **inż. Bolesław Orgelbrand  
(1930-1936)**

**1929**





- 1919, PWSBM
- 1922, PSBM
- 1929, PWSBMiE
- 1937, **Memoriał PP**

## Zapewnienie Ministerstwa o utworzeniu w latach 1940-1941 trzeciej polskiej politechniki

### Memoriał w sprawie założenia politechniki w Poznaniu.

Stowarzyszenie inżynierów i architektów w Poznaniu widząc, że istniejące obecnie w państwie wyższe szkoły techniczne nie będą mogły przygotować krajowi tej wielkiej ilości sił technicznych, jaka jest konieczną do pokonania olbrzymich zadań najbliższej przyszłości, utworzyła w swym łonie komisję, która zajęła się bliżej sprawą założenia politechniki w Poznaniu. Komisja pozwala sobie zwrócić uwagę wszystkich czynników, którym normalny rozwój naszego państwa nie jest obojętnym na poruszone w toku niniejszego pisma bardzo żywotne i domagające się jaknajspiesznieszego rozwiązania kwestje.

Poznań, w marcu 1921.

#### Komisja politechniczna Stowarzyszenia inżynierów i architektów w Poznaniu.

Marjan Pospieszalski,  
prezes Stowarzyszenia.

Czesław Trawiński,  
Przewodniczący komisji politechn.

#### Członkowie komisji:

Dr. Michał Czerski. Dr. Marjan Kryzan. Wiktor Lipski. Witold Lebiński. Wiktor Mačkouniak. Zdzisław Mann.  
Dr. Stanisław Mroczkowski. Jan Popielecki. Julian Puterman. Wincenty Ślaskiewicz. Władysław Twardowski.

# 1937



# Reaktywacja Państwowej Wyższej Szkoły Budowy Maszyn i Elektrotechniki w Szkołę Inżynierską

## Wydziały

- Mechaniczny
- Elektryczny
- **Budownictwa (+)**

## Rektor

- prof. nadzw. inż.  
**Bolesław Orgelbrand**  
(1945-1955)

- 1919, PWSBM
- 1922, PSBM
- 1929, PWSBMiE
- 1937, Memoriał PP
- 1945, **SI, B**

**1945**



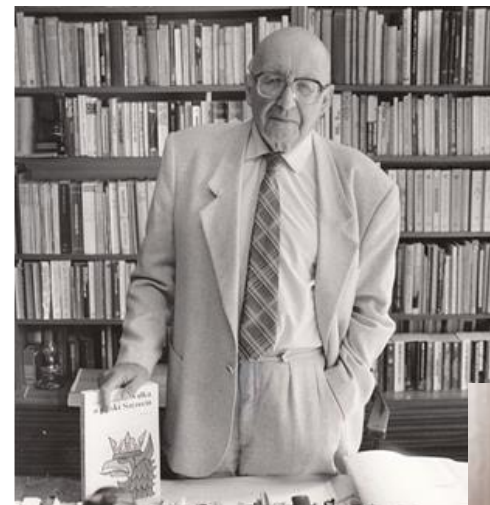


**Budownictwo**



# Historia Budownictwa – początki – 1945

23 lutego 1945 r. o godz. 11<sup>00</sup>: pierwsze oficjalne powojenne posiedzenie Komitetu Organizacyjnego Politechniki Poznańskiej. Za niezbędne uznano powołanie wydziałów: **architektury, inżynierii lądowo-wodnej, mechaniczno-elektrotechnicznego oraz chemii**. W Komitecie Organizacyjnym Politechniki Poznańskiej przodującą rolę odgrywali inżynierowie budownictwa i architekci: Lucjan Ballenstedt, Ignacy Kaczmarek, Roman Kozak, Zbigniew Zieliński oraz Piotr Zaremba, którzy następnie stanowili podstawową kadrę Wydziału Budownictwa.





- 1919, PWSBM
- 1922, PSBM
- 1929, PWSBMiE
- 1937, Memoriał PP
- ○ 1945, SI, B

## Wydział **Budownictwa**

Oddział:

- **Lądowo-wodny**
- **Architektury**

Siedziba w Wyższej Królewskiej  
Szkołe Budowy Maszyn (1945-1955 )

Siedziba Zakładu  
prof. Romana Kozaka 1947

**1945**  
**1947**





POLITECHNIKA POZNAŃSKA

# Pierwsi absolwenci: 1948 r.



*Profesorowie i pierwsi absolwenci Wydziału Budownictwa Lądowego z 1948 roku  
Siedzą od lewej: inż. Jerzy Brązert (szef Bratniaka), Wanda Małek (pracownik  
dziekanatu), prof. Tadeusz Kozłowski (konstrukcje metalowe), prof. Lucjan Ballenstedt  
(mechanika budowli), prof. Bolesław Orgelbrand (rektor Szkoły Inżynierskiej), prof. Roman  
Kozak (konstrukcje sprężone, pierwszy rektor Politechniki Poznańskiej), prof. Tadeusz  
Burjan (geologia), prof. Marian Andrzejewski (budownictwo przemysłowe), dr Wiktor  
Jankowski (geometria wykreślna, późniejszy dwukrotny dziekan wydziału i rektor  
Politechniki Poznańskiej) Stoi w pierwszym rzędzie piąty od lewej student Bolesław  
Nowakowski (późniejszy profesor)*





## Wydziały Budownictwa i Architektury

początkowo sekcje dydaktyczne, potem **Zakłady**

### • Lądowo-wodny

1. Budownictwa ogólnego
2. Mechaniki budowli
3. Budownictwa stalowego
4. Konstrukcji żelbetowych
5. Budowy dróg i robót ziemnych
6. Dróg żelaznych
7. Budowy mostów
8. Badania gruntów i fundamentów
9. Miernictwa
10. Geologii i petrografii
11. Laboratorium budownictwa wodnego

### • Architektury

(od 1950 jako Wydział)

1. Historii architektury powszechnej
2. Historii architektury polskiej
3. Projektowanie budynków mieszkalnych
4. Budownictwa przemysłowego
5. Budowy osiedli
6. Projektowania budynków użyteczności publicznej
7. Rysunku odręcznego

- 1919, PWSBM
- 1922, PSBM
- 1929, PWSBMiE
- 1937, Memoriał PP
- 1945, SI, B

1945

1949

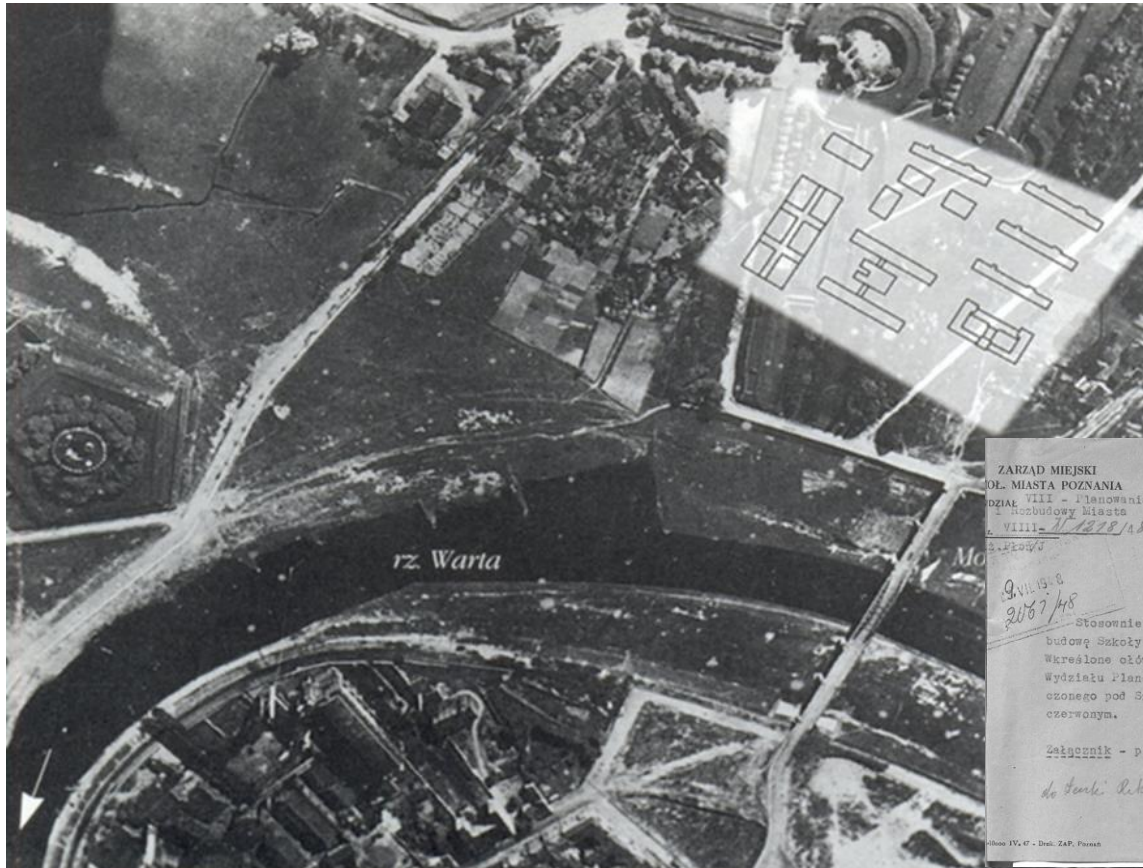
**Minister Oświaty decyzją z dnia 2 maja 1950 r. powołał w Poznaniu także Wieczorową Szkołę Inżynierską Naczelnej Organizacji Technicznej z trzema wydziałami, w tym z **Wydziałem Inżynierii Lądowej i Wodnej** (z działami: komunikacyjnym, budowlanym i wodno-melioracyjnym)**



Funkcję dziekana tego Wydziału pełnił mgr inż. Jan Zaus , który później ( lata 1952 – 1955) został Rektorem tej jednostki. Równolegle sprawował inne funkcje : kierownika Katedry Organizacji i Mechanizacji Budownictwa a w latach 1946–1968 dyrektora Zjednoczenia Przemysłu Materiałów Budowlanych w Poznaniu i naczelnika odbudowy województwa poznańskiego. Wówczas założył czasopismo „Materiały Budowlane” wydawane w Warszawie do dnia dzisiejszego.



# Własna baza lokalowa. Lokalizacja Poligrodu na tle zdjęcia lotniczego z 1919 r. i budynek Budownictwa, pierwszy nowy obiekt Politechniki Poznańskiej, 1955



ZARZĄD MIEJSKI  
OL. MIASTA POZNAŃ  
DZIAŁ VIII - Planowania  
i Rozbudowy Miasta  
n. VIII - 11/1218/48  
2. Kocioł

Poznań, dnia 7. lipca 1948 r.

Do Za dowodem doręczenia!  
Rektora Szkoły Inżynierskiej  
Chyw. Prof. Orgelbranda  
w / Poznaniu  
Pl. Berghera

Stosownie do naszej rozmowy przesyłam plan sytuacji pod budowę Szkoły Inżynierskiej.  
Wkreślone ołówkiem budynki szkolne są nie obowiązującą propozycją Wydziału Planowania i Rozbudowy Miasta. Granice terenu przeznaczzonego pod Szkołę Inżynierską wykazane są na planie kolorem czerwonym.

Załącznik - plan  
do tenki Rektora  
8/7/48 UK

Za Prezydenta Miasta  
Naczelnik Wydziału  
n. z. *L. Górnicki*  
(podp. i. Górnicki)  
plan z listem do Rektora  
prośbą o list o.d.o.  
8.2.1948





## Wydział **Budownictwa** Wydział **Budownictwa Lądowego (1956)**

### Katedry:

- **Mechaniki budowli**
- **Organizacji i mechanizacji budownictwa**
- **Budownictwa**
- **Budownictwa stalowego**
- **Mechaniki gruntów i fundamentowania**
- **Techniki sanitarnej**
- **Geodezji**
- **Dróg żelaznych**
- **Dróg i ulic**
- **Budownictwa wiejskiego**
- **Fizyki**
- **Chemii ogólnej**
- **Geometrii wykreślnej**

- 1919, PWSBM
- 1922, PSBM
- 1929, PWSBMiE
- 1937, Memoriał PP
- 1945, SI, B
- 1956, PP, **BL**

**1952**

**1956**



## Zamiana Katedr na Instytuty:

1. **Technologii i Konstrukcji Budowlanych – prof. Roman Kozak**
2. **Instytut Inżynierii Lądowej – prof. dr Jan Sysak**
3. **Instytut Inżynierii Komunalnej – doc. dr inż. Bernard Rzeczyński,  
a od 1971 r. – prof. dr inż. Czesław Grabarczyk**

W 1974 roku Instytut Inżynierii Komunalnej przemianowano na Instytut Inżynierii Środowiska. W latach 1972-1978 w ramach Wydziału istniał również Oddział Architektury przekształcony w 1978 roku w

4. **Instytut Architektury i Planowania Przestrzennego  
– prof. Roman Tunikowski)**

1970

1978

- 1919, PWSBM
- 1922, PSBM
- 1929, PWSB MiE
- 1937, Memoriał PP
- ● 1945, SI, B
- ● ● 1955, PP, BL
- ● ● 1967, PP, BL



# Uprawnienia

**1964** – uzyskanie uprawnień do nadawania stopni doktora nauk technicznych z zakresu budownictwa, inżynierii środowiska i architektury

Pierwsi doktorzy: Tadeusz Biliński (1965), Henryk Bałuch (1966), Arnold Kawczyński (1966)

**1977** – uprawnienia do nadawania stopnia doktora habilitowanego nauk technicznych w dyscyplinie Budownictwo

**2002** – uprawnienia do nadawania stopnia doktora habilitowanego w dyscyplinie Inżynieria Środowiska.

Pierwsi doktorzy habilitowani: Bożysław Bogdaniuk (1978), Witold Wołowicki (1980), Antoni Matysiak (1981)



## Kształcenie studentów

### Wydział **Budownictwa, Budownictwa Lądowego**

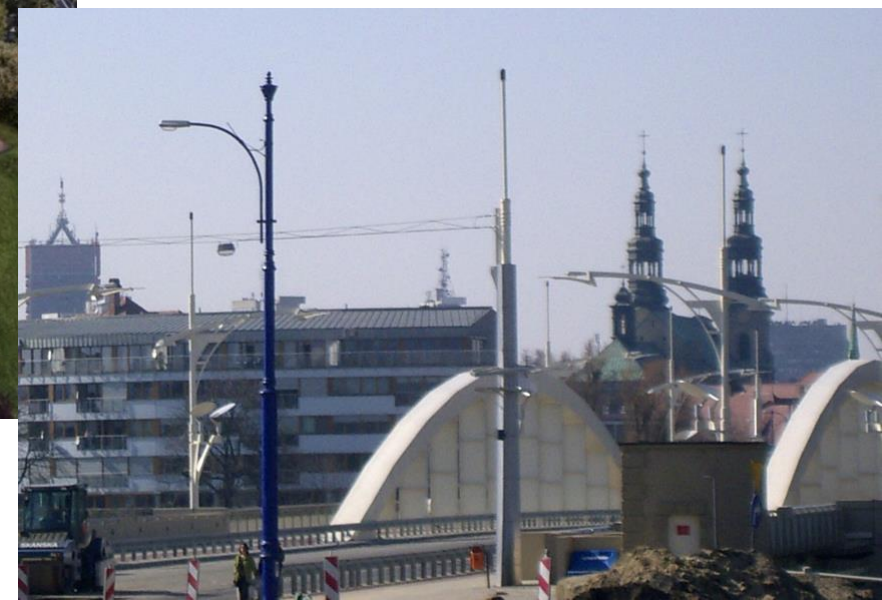
- budownictwo
- budownictwo lądowe
- budownictwo drogowe
- inżynieria środowiska
- inżynieria sanitarna
- architektura

1955

1970



Zmiana nazwy z **Wydziału Budownictwa Lądowego**  
na **Wydział Budownictwa, Architektury i Inżynierii Środowiska**, a później na  
**Wydział Budownictwa i Inżynierii Środowiska**



- 1919, PWSBM
- 1922, PSBM
- 1929, PWSBMiE
- 1937, Memoriał PP
- ● 1945, SI, B
- ● ● 1955, PP, BL
- ● ● 1967, PP, BL
- ● ● 1993, PP, **BAiIŚ**

1993

2007





Roman Kozak  
(1945-1952)



Wiktor Jankowski  
(1952-1960, 1962-1969)



Władysław Czarnecki  
(1950-1954)

# Dziekani



WYDZIAŁ  
INŻYNIERII LĄDOWEJ  
I TRANSPORTU



Stanisław Kołaczkowski  
(1960-1962)



Andrzej Stefański  
(1969-1971)



Romuald Świtka  
(1971-1975)



Edward Szczehowiak  
(1990-1996)



Halina Koczyk  
(1996-2002)



Andrzej Rzyński  
(1975-1981)



Marian Krzysztofiak  
(1981-1987)



Witold Wołowicki  
(1987-1990)



Józef Jasiczak  
(2002-2008)



Janusz Wojtkowiak  
(2008-2012)



# Kształcenie studentów

## Wydział **Budownictwa i Inżynierii Środowiska**

- **budownictwo**
  1. Budowa i eksploatacja autostrad
  2. Drogi, ulice i lotniska
  3. Drogi żelazne
  4. Konstrukcje budowlane i inżynierskie
  5. Mosty i budowle podziemne
  6. Technologia i organizacja budownictwa
- **inżynieria środowiska**
  1. Zaopatrzenie w ciepło, klimatyzacja i ochrona powietrza
  2. zapotrzebowanie w wodę, ochrona wód i gleby



1999  
2019



POLITECHNIKA POZNAŃSKA

70-lecie Wydziału Inżynierii Lądowej i Transportu  
Poznań, 30.09.2023



WYDZIAŁ  
INŻYNIERII LĄDOWEJ  
I TRANSPORTU

# CERTYFIKAT JAKOŚCI KSZTAŁCENIA dla kierunku Inżynieria Środowiska

2010





# Osiągnięcia pracowników

## Doktoraty Honoris Causa

- Uniwersytetu Technicznego im. Gedymina w Wilnie (VGTU)
- Politechniki Kijowskiej im. Igora Sikorskiego w Ukrainie





POLITECHNIKA POZNAŃSKA

70-lecie Wydziału Inżynierii Lądowej i Transportu  
Poznań, 30.09.2023



WYDZIAŁ  
INŻYNIERII LĄDOWEJ  
I TRANSPORTU

## Rocznice

**Długowieczni:** 100-latek doc. F. Jarzyński – Labor omnia vincit  
98-latek W. Łańczak, „młody” J. Kozak, syn Rektora Kozaka





**Transport**



## Szkoła Inżynierska

### Wydziały

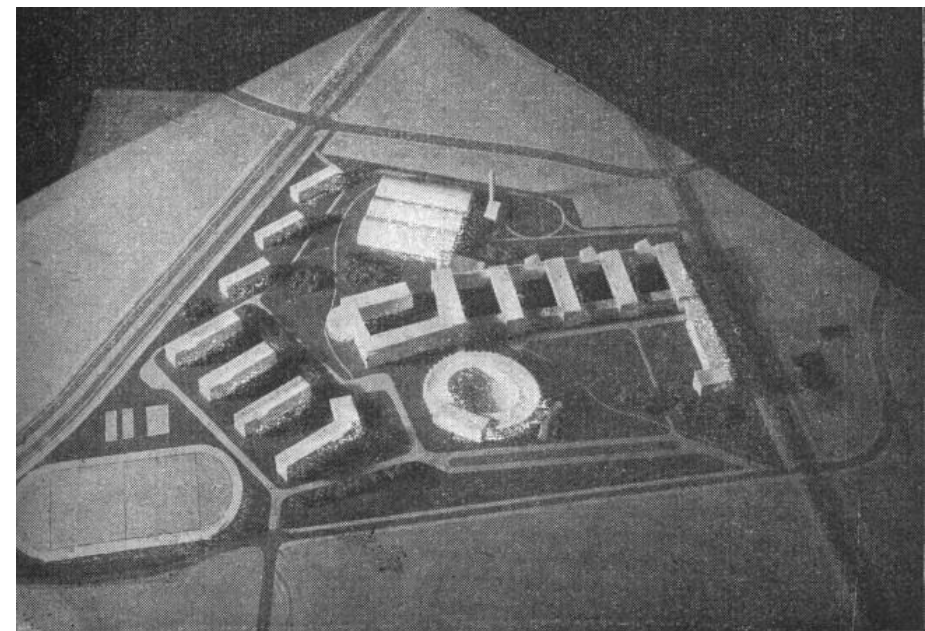
- Budowy Maszyn
- Elektryczny
- **Budownictwa**
- Architektury
- **Mechanizacji Rolnictwa**

### Rektor

- prof. nadzw. inż.  
**Bolesław Orgelbrand**  
(1945-1955)

- 1919, PWSBM
- 1922, PSBM
- 1929, PWSBMiE
- 1937, Memoriał PP
- 1945, SI, B
- 1953, SI, B, **MR**

**1953**



Fot. R. S. Ulatowski  
MODEL SZKOŁY INŻYNIERSKIEJ W POZNANIU



## Wydział **Mechanizacji Rolnictwa**

### Katedry

- **Maszyn Rolniczych**
- **Samochodów i Ciągników**
- **Eksploatacji Samochodów i Ciągników**

- 1919, PWSBM
- 1922, PSBM
- 1929, PWSBMiE
- 1937, Memoriał PP
- ○ 1945, SI, B
- ○ ○ 1953, SI, B, MR
- ○ ● 1955, PP, B, **MR**

**1955**







POLITECHNIKA POZNAŃSKA

70-lecie Wydziału Inżynierii Lądowej i Transportu  
Poznań, 30.09.2023



WYDZIAŁ  
INŻYNIERII LĄDOWEJ  
I TRANSPORTU

1965 r....



.... i  
obecnie



1965



## Zmiana nazwy z **Wydziału Mechanizacji Rolnictwa** na **Wydział Maszyn Roboczych i Pojazdów**

**1969:** uprawnienia do nadawania **doktora nauk technicznych**  
w zakresie budowy i eksploatacji maszyn

**1980:** uprawnienia do nadawania **doktora habilitowanego nauk**  
**technicznych**

Kierunki

- **Mechanika**
- **Transport (+) (1991/1992)**

**1967**





POLITECHNIKA POZNAŃSKA

70-lecie Wydziału Inżynierii Lądowej i Transportu  
Poznań, 30.09.2023



WYDZIAŁ  
INŻYNIERII LĄDOWEJ  
I TRANSPORTU

## Hala Laboratoriów Samochodów i Silników do roku 2000



1967



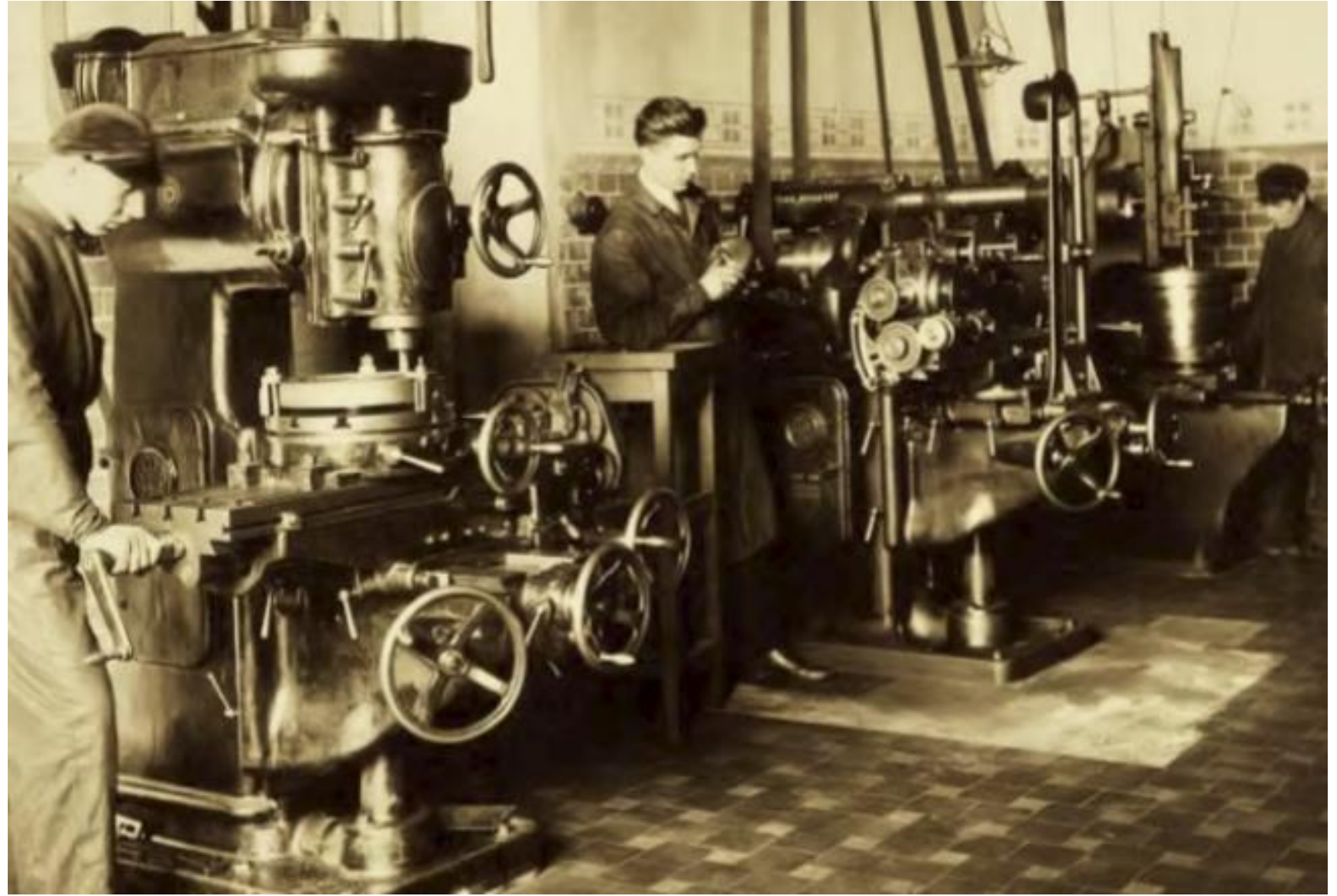
POLITECHNIKA POZNAŃSKA

70-lecie Wydziału Inżynierii Lądowej i Transportu  
Poznań, 30.09.2023



WYDZIAŁ  
INŻYNIERII LĄDOWEJ  
I TRANSPORTU

1967





POLITECHNIKA POZNAŃSKA

70-lecie Wydziału Inżynierii Lądowej i Transportu  
Poznań, 30.09.2023



WYDZIAŁ  
INŻYNIERII LĄDOWEJ  
I TRANSPORTU

## Piotrowo, wczesne lata 70. XX wieku



1967



## Wydział **Maszyn Roboczych i Pojazdów**

### Katedry:

1. Mechaniki
2. Mechanizacji rolnictwa i ekonomiki prac maszynowych
3. Napraw maszyn rolniczych i ciągników
4. Maszyn rolniczych
5. Maszyn do robót melioracyjnych i ziemnych
6. Silników spalinowych trakcyjnych
7. Pojazdów samochodowych
8. Dźwignic i urządzeń przENOŚNIKOWYCH
9. Eksploatacji i pomiarów maszyn
10. Technologii napraw maszyn

- 1919, PWSBM
- 1922, PSBM
- 1929, PWSBmiE
- 1937, Memoriał PP
- ● 1945, SI, B
- ● ● 1953, SI, B, MR
- ● ● 1955, PP, BL, MR
- ● ● 1967, PP, BL, **MRiP**

# 1967



1953

-

1970

## Kształcenie studentów

### Wydział **Mechanizacji Rolnictwa**

- **mechanizacja rolnictwa (1953-1965)**
  1. Mechanizacja gospodarstw rolnych (od 1954)
  2. Konstrukcja maszyn rolniczych (od 1955)
- **mechanika (od 1965)**
  1. Maszyny i urządzenia rolnicze (od 1966)
  2. Samochody i ciągniki (od 1967)
  3. Pojazdy szynowe (od 1967)
  4. Maszyny robocze (od 1968)
  5. Silniki spalinowe (od 1969)



## Wydział Maszyn Roboczych i Pojazdów

### Zmiana Katedr na Instytuty:

#### 1. Instytut Maszyn Roboczych

- Zakład Maszyn i Urządzeń Rolniczych
- Zakład Dźwignic i Maszyn Budowlanych
- Zakład Eksploatacji Maszyn

#### 2. Instytut Wysokoprężnych Silników Okrętowych i Kolejowych → (od 1975) Instytut Techniki Ciepłej i Silników Spalinowych

- Zakład Silników Spalinowych
- Zakład Pojazdów Szynowych
- Zakład Techniki Ciepłej

- 1919, PWSBM
- 1922, PSBM
- 1929, PWSBMiE
- 1937, Memoriał PP
- ● 1945, SI, B
- ● ● 1953, SI, B, MR
- ● ● 1955, PP, BL, MR
- ● ● 1967, PP, BL, MRiP

1970





1970

-

1993

# Kształcenie studentów

## Wydział **Maszyn Roboczych i Pojazdów**

- **mechanika**

- **mechanika i budowa maszyn (od 1992)**

1. Samochody i ciągniki
2. Maszyny i urządzenia rolnicze
3. Maszyny i urządzenia przemysłu chemicznego i spożywczego
4. Systemy i urządzenia energetyczne
5. Pojazdy szynowe
6. Silniki spalinowe

- **transport (od 1991)**

1. Eksploatacja pojazdów
  - Eksploatacja pojazdów samochodowych (specjalizacja)
  - Eksploatacja pojazdów szynowych (specjalizacja)



## Zmiana nazwy z **Wydziału Maszyn Roboczych i Pojazdów** na **Wydział Maszyn Roboczych i Transportu**

**2006:** uprawnienia do nadawania **doktora nauk technicznych** w zakresie transportu

- 1919, PWSBM
- 1922, PSBM
- 1929, PWSBMiE
- 1937, Memoriał PP
- ● 1945, SI, B
- ● ● 1953, SI, B, MR
- ● ● 1955, PP, BL, MR
- ● ● 1967, PP, BL, MRiP
- ● ● 1993, PP, BAiIŚ, MRiP
- ● ● 2000, PP, BAiIŚ, **MRiT**

**2000**





POLITECHNIKA POZNAŃSKA

70-lecie Wydziału Inżynierii Lądowej i Transportu  
Poznań, 30.09.2023



WYDZIAŁ  
INŻYNIERII LĄDOWEJ  
I TRANSPORTU

## Zmiana nazwy z **Wydziału Maszyn Roboczych i Transportu** na **Wydział Inżynierii Transportu**

- 1919, PWSBM
- 1922, PSBM
- 1929, PWSBMiE
- 1937, Memoriał PP
- ● 1945, SI, B
- ● ● 1953, SI, B, MR
- ● ● 1955, PP, BL, MR
- ● ● 1967, PP, BL, MRiP
- ● ● 1993, PP, BAIŚ, MRiP
- ● ● 2000, PP, BAIŚ, MRiT
- ● ● 2007, PP, BIŚ, MRiT
- ● ● 2018, PP, BIŚ, IT

# 2018





2016

-

2019

## Kształcenie studentów

Wydział **Maszyn Roboczych i Transportu (2000)**

Wydział **Inżynierii Transportu (2018)**

- mechanika i budowa maszyn  
konstrukcja i eksploatacja środków transportu (2019)
- transport
- lotnictwo i kosmonautyka



POLITECHNIKA POZNAŃSKA

70-lecie Wydziału Inżynierii Lądowej i Transportu  
Poznań, 30.09.2023



WYDZIAŁ  
INŻYNIERII LĄDOWEJ  
I TRANSPORTU

## Zmiana nazwy z **Wydziału Inżynierii Transportu** na **Wydział Inżynierii Lądowej i Transportu**

- 1919, PWSBM
- 1922, PSBM
- 1929, PWSBMiE
- 1937, Memoriał PP
- ● 1945, SI, B
- ● ● 1953, SI, B, MR
- ● ● 1955, PP, BL, MR
- ● ● 1967, PP, BL, MRiP
- ● ● 1993, PP, BAIŚ, MRiP
- ● ● 2000, PP, BAIŚ, MRiT
- ● ● 2007, PP, BIŚ, MRiT
- ● ● 2018, PP, BIŚ, IT
- ● ● 2020, PP, **ILiT**

2020



# Dziekani



WYDZIAŁ  
INŻYNIERII LĄDOWEJ  
I TRANSPORTU



**Jan Czarnecki**  
1953-1955



**Feliks Tychowski**  
I 1956-VIII 1956



**Florian Bogustawski**  
1956-1962



**Jan Gronowicz**  
1987-1993



**Janusz Walczak**  
1993-1999



**Kazimierz Niewiarowski**  
1962-1966, 1969-1971



**Włodzimierz Derski**  
1966-1967



**Witold Kręglewski**  
1968-1969



**Franciszek Tomaszewski**  
2012-2020



**Zbigniew Ratajczak**  
1971-1973



**Stanisław Augustyniak**  
1973-1974



**Zdzisław Kościcki**  
1974-1981



**Henryk Kozłowiecki**  
1981-1987



**Karol Nadolny**  
1999-2005



**Marek Idzior**  
2005-2012



# Wydział Inżynierii Lądowej i Transportu



POLITECHNIKA POZNAŃSKA

70-lecie Wydziału Inżynierii Lądowej i Transportu  
Poznań, 30.09.2023



WYDZIAŁ  
INŻYNIERII LĄDOWEJ  
I TRANSPORTU



## WYDZIAŁ INŻYNIERII LĄDOWEJ I TRANSPORTU

2023

# Budownictwo

- Budownictwo drogowe, mostowe i kolejowe
- Inżynieria przedsięwzięć budowlanych
- Konstrukcje budowlane
- *Construction engineering and management (ang.)*
- *Structural engineering (ang.)*





POLITECHNIKA POZNAŃSKA

70-lecie Wydziału Inżynierii Lądowej i Transportu  
Poznań, 30.09.2023



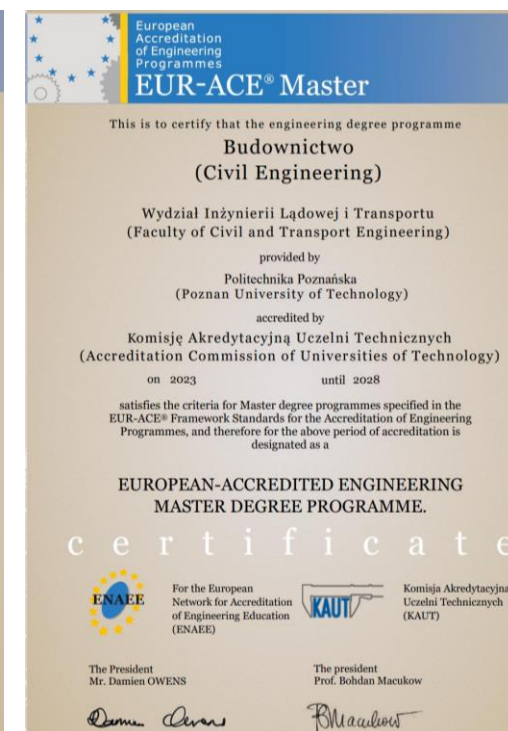
WYDZIAŁ  
INŻYNIERII LĄDOWEJ  
I TRANSPORTU



WYDZIAŁ  
INŻYNIERII LĄDOWEJ  
I TRANSPORTU

2023

Akredytacja KAUT  
2023 do 2028  
dla I i II stopnia studiów  
**Budownictwo**





POLITECHNIKA POZNAŃSKA

70-lecie Wydziału Inżynierii Lądowej i Transportu  
Poznań, 30.09.2023



WYDZIAŁ  
INŻYNIERII LĄDOWEJ  
I TRANSPORTU



WYDZIAŁ  
INŻYNIERII LĄDOWEJ  
I TRANSPORTU

2023

**Budownictwo zrównoważone/  
*Sustainable building  
engineering***





POLITECHNIKA POZNAŃSKA

70-lecie Wydziału Inżynierii Lądowej i Transportu  
Poznań, 30.09.2023



WYDZIAŁ  
INŻYNIERII LĄDOWEJ  
I TRANSPORTU



WYDZIAŁ  
INŻYNIERII LĄDOWEJ  
I TRANSPORTU

2023

**Lotnictwo/  
Lotnictwo i  
kosmonautyka**

- Pilotaż statków powietrznych
- Organizacja ruchu lotniczego
- Bezpieczeństwo transportu lotniczego
- Silniki lotnicze i płatowce
- Bezzałogowe statki powietrzne
- Lotnictwo cywilne (II st.)
- Ruch lotniczy (II st., profil prakt.)



POLITECHNIKA POZNAŃSKA

70-lecie Wydziału Inżynierii Lądowej i Transportu  
Poznań, 30.09.2023



WYDZIAŁ  
INŻYNIERII LĄDOWEJ  
I TRANSPORTU



WYDZIAŁ  
INŻYNIERII LĄDOWEJ  
I TRANSPORTU

2023

Certyfikat – Studia z przyszłością

Lotnictwo/  
Lotnictwo  
i kosmonautyka





POLITECHNIKA POZNAŃSKA

70-lecie Wydziału Inżynierii Lądowej i Transportu  
Poznań, 30.09.2023



WYDZIAŁ  
INŻYNIERII LĄDOWEJ  
I TRANSPORTU

2023



WYDZIAŁ  
INŻYNIERII LĄDOWEJ  
I TRANSPORTU

# Mechanika i budowa pojazdów

- Hybrydowe systemy napędowe
- Maszyny robocze
- Pojazdy chłodnicze
- Pojazdy samochodowe
- Pojazdy szynowe
- *Product engineering (ang.)*



POLITECHNIKA POZNAŃSKA

70-lecie Wydziału Inżynierii Lądowej i Transportu  
Poznań, 30.09.2023



WYDZIAŁ  
INŻYNIERII LĄDOWEJ  
I TRANSPORTU

2022



## WYDZIAŁ INŻYNIERII LĄDOWEJ I TRANSPORTU

# Transport

- Logistyka transportu
- Transport drogowy
- Transport niskoemisyjny
- Transport szynowy
- Transport żywności
- *Sustainable transport (ang.)*



POLITECHNIKA POZNAŃSKA

70-lecie Wydziału Inżynierii Lądowej i Transportu  
Poznań, 30.09.2023



WYDZIAŁ  
INŻYNIERII LĄDOWEJ  
I TRANSPORTU



# WYDZIAŁ INŻYNIERII LĄDOWEJ I TRANSPORTU

# 2023

Akredytacja KAUT  
2022 do 2027  
dla I i II stopnia studiów

# Transport





POLITECHNIKA POZNAŃSKA

70-lecie Wydziału Inżynierii Lądowej i Transportu  
Poznań, 30.09.2023



WYDZIAŁ  
INŻYNIERII LĄDOWEJ  
I TRANSPORTU

2023



## WYDZIAŁ INŻYNIERII LĄDOWEJ I TRANSPORTU

**Koła  
naukowe**

- Akademicki Klub Lotniczy
- Budownictwa Drogowego
- Construction Innovations
- Geotechników i Geologów Sprawy Przyziemne
- Inżynierów Transportu Publicznego
- PUT Renovation
- PUT Rocket Lab
- PUT Motorsport
- Silników Spalinowych
- Studentów Budownictwa i SBE
- Zarządzanie Kosztami w Budownictwie





# Wydział Inżynierii Lądowej i Transportu

## ■ Pracownicy: ogółem 268

admin./obsługa – 61,	dydaktyczni/badawczo-dydaktyczni – 207	
profesorowie – 16,	prof. uczelni – 29,	dr. z hab. – 44
adiunkci – 103,	asystenci – 49,	wykładowcy – 10
doktoranci – 65:	Szkoła Dokt. – 52,	Studia dokt. – 13

## ■ Kategoria naukowa wg ewaluacji nauki (za lata 2017-2021): **A**

## ■ Główne obszary badań naukowych i usług:

1. **Bezpieczeństwo ludzi i infrastruktury technicznej w inżynierii lądowej i transporcie**
2. **Budownictwo zrównoważone**
3. **Nowoczesny zrównoważony transport**



MINISTER EDUKACJI I NAUKI

DN.WEN.702.189.2022

Warszawa, 29 lipca 2022 r.

### DECYZJA NR 390/206/2022

Na podstawie art. 269 ust. 1 ustawy z dnia 20 lipca 2018 r. – *Prawo o szkolnictwie wyższym i nauce* (Dz. U. z 2022 r. poz. 574, z późn. zm.) oraz art. 104 ustawy z dnia 14 czerwca 1960 r. *Kodeks postępowania administracyjnego* (Dz. U. z 2021 r. poz. 735, z późn. zm.)

przyznaję

Politechnice Poznańskiej

kategorię naukową A w dyscyplinie inżynieria lądowa i transport.

Kategorię przyznaje się na okres do dnia, w którym decyzja o przyznaniu kategorii naukowej w ramach kolejnej ewaluacji stanie się ostateczna. W przypadku gdy podmiot nie będzie objęty kolejną ewaluacją w danej dyscyplinie, traci kategorię naukową z końcem roku, w którym rozpoczęła się ta ewaluacja.

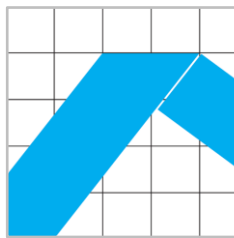
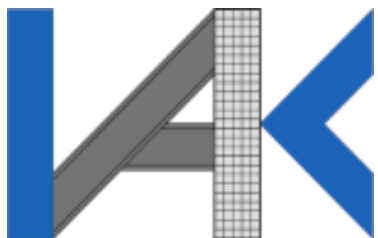
#### Uzasadnienie:

Zgodnie z art. 274 ust. 1 pkt 1 ustawy z dnia 20 lipca 2018 r. – *Prawo o szkolnictwie wyższym i nauce* (Dz. U. z 2022 r. poz. 574, z późn. zm.), zwanej dalej „ustawą”, ewaluację jakości działalności naukowej przeprowadziła Komisja Ewaluacji Nauki, zwana dalej „Komisją”, która jest organem opiniodawczo-doradczym ministra właściwego ds. szkolnictwa wyższego i nauki, zwanej dalej „Ministrem”. Komisja przeprowadziła ewaluację na podstawie zawartych w Zintegrowanym Systemie Informacji o Szkolnictwie Wyższym i Nauce POL-on, zwanym dalej „systemem POL-on”, informacji dotyczących działalności Politechniki Poznańskiej, zwanej dalej „Podmiotem”, według stanu na dzień 31 grudnia 2021 r., dostępnych w tym systemie na dzień 31 stycznia 2022 r. Zgodnie z art. 324 ust. 1 ustawy z dnia 3 lipca 2018 r. *Przepisy wprowadzające ustawę – Prawo o szkolnictwie wyższym i nauce* (Dz. U. poz. 1669, z późn. zm.), zwanej dalej „ustawą wprowadzającą”, ewaluacja obejmowała lata 2017-2021.



# Struktura Wydziału Inżynierii Lądowej i Transportu

- Instytut Analizy Konstrukcji
- Instytut Budownictwa
- Instytut Inżynierii Lądowej
- Instytut Maszyn Roboczych i Pojazdów Samochodowych
- Instytut Silników Spalinowych i Napędów
- Instytut Transportu





POLITECHNIKA POZNAŃSKA



WYDZIAŁ  
INŻYNIERII LĄDOWEJ  
I TRANSPORTU

# Instytut Analizy Konstrukcji





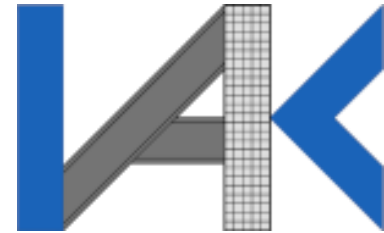
## Struktura i obszary badań naukowych

### Struktura Instytutu:

- Zakład Komputerowego Wspomagania Projektowania
- Zakład Mechaniki Budowli
- Zakład Wytrzymałości Materiałów

### Obszary badań naukowych i usług:

- Badania materiałów i elementów konstrukcyjnych
- Mechanika ciał stałych z uwzględnieniem efektu skali
- Statyka, dynamika i stateczność konstrukcji
- Bezpieczeństwo konstrukcji obciążonych wybuchem
- Analiza nośności i odporności ogniowej budynków
- Organizacja specjalistycznych kursów podyplomowych i szkoleń





POLITECHNIKA POZNAŃSKA



WYDZIAŁ  
INŻYNIERII LĄDOWEJ  
I TRANSPORTU

# Instytut Budownictwa





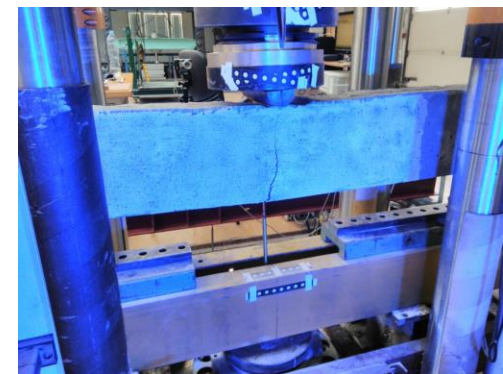
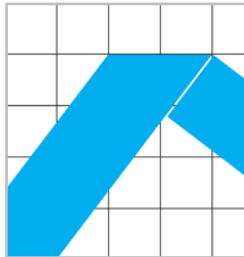
# Struktura i obszary badań naukowych

## Struktura Instytutu:

- Zakład Budownictwa i Materiałów Budowlanych
- Zakład Inżynierii Produkcji Budowlanej
- Zakład Konstrukcji Budowlanych

## Obszary badań naukowych i usług:

- Technologie betonów zwykłych i nowych betonów ze specjalnymi wtrąceniami
- Badania nowych betonów z włóknami z pamięcią kształtu
- Badania konstrukcji betonowych, stalowych, drewnianych i zespolonych
- Analizy termiczno-wilgotnościowe materiałów i konstrukcji
- Organizacja produkcji budowlanej i inżynieria procesów budowlanych
- Ekspertyzy stanu technicznego obiektów budowlanych





POLITECHNIKA POZNAŃSKA



WYDZIAŁ  
INŻYNIERII LĄDOWEJ  
I TRANSPORTU

# Instytut Inżynierii Lądowej





## Struktura i obszary badań naukowych

### Struktura Instytutu:

- Zakład Budownictwa Drogowego
- Zakład Budowy Mostów i Dróg Kolejowych
- Zakład Geotechniki, Geologii Inżynierskiej i Geodezji

### Obszary badań naukowych i usług:

- Badania materiałów, elementów i obiektów infrastruktury transportowej
- Diagnostyka i ekspertyzy stanu nawierzchni drogowych i kolejowych oraz konstrukcji inżynierskich
- Projektowanie konstrukcji nawierzchni drogowych
- Komputerowe wspomaganie zarządzania siecią dróg i ulic
- Badania podłoża gruntowego wraz z opracowaniem jego wzmocnienia
- Monitorowanie przemieszczeń obiektów budowlanych







POLITECHNIKA POZNAŃSKA



WYDZIAŁ  
INŻYNIERII LĄDOWEJ  
I TRANSPORTU

# Instytut Maszyn Roboczych i Pojazdów Samochodowych





## Struktura i obszary badań naukowych

### Struktura Instytutu:

- Zakład Pojazdów Samochodowych
- Zakład Maszyn Roboczych
- Zakład Maszyn Spożywczych i Transportu Żywności

### Stacja Kontroli Pojazdów, Laboratorium ATP

### Obszary badań naukowych i usług:

- Projektowanie i badania maszyn rolniczych i drogowych
- Badania właściwości paliw, olejów i smarów plastycznych
- Badania właściwości termoizolacyjnych nadwozi chłodniczych
- Badania nieniszczące wytrzymałości połączeń klejowych
- Badania fizykochemicznych cech substancji spożywczych





## Stacja Kontroli Pojazdów

- okresowe badania techniczne motocykli, pojazdów samochodowych i ciągników rolniczych o dmc do 3,5 t
- inne badania i usługi, (np. regulacja zbieżności i kątów ustawienia kół)
- szkolenie na diagnostę samochodowego przygotowujące do egzaminu państwowego w Transportowym Dozorze Technicznym

## Laboratorium ATP

- badania certyfikacyjne nadwozi izotermicznych i chłodniczych na zgodność z wymogami Umowy ATP
- diagnostyka termowizyjna nadwozi (wspomaganie rozwoju konstrukcji i technologii, określanie zakresu i weryfikacja jakości napraw)
- Konsultacje przy wdrażaniu systemu zapewnienia bezpieczeństwa zdrowotnego żywności w przedsiębiorstwach transportujących żywność





POLITECHNIKA POZNAŃSKA



WYDZIAŁ  
INŻYNIERII LĄDOWEJ  
I TRANSPORTU

# Instytut Silników Spalinowych i Napędów





## Struktura i obszary badań naukowych

### Struktura Instytutu:

- Zakład Silników Spalinowych
- Zakład Napędów Alternatywnych
- Zakład Lotnictwa

### Obszary badań naukowych i usług:

- Energochłonność i wskaźniki ekologicznych środków transportu
- Konstrukcja i konfiguracja napędów konwencjonalnych i alternatywnych
- Wtrysk i spalanie paliwa w silnikach z nowymi systemami spalania
- Przepływ energii w napędach hybrydowych i elektrycznych oraz ogniwach
- Bezzałogowe statki powietrzne
- Bezpieczeństwo i zarządzania w lotnictwie





POLITECHNIKA POZNAŃSKA



WYDZIAŁ  
INŻYNIERII LĄDOWEJ  
I TRANSPORTU

# Instytut Transportu





## Struktura i obszary badań naukowych

### Struktura Instytutu:

- Zakład Systemów Transportowych
- Zakład Transportu Szynowego
- Zakład Projektowania Uniwersalnego i Środków Mobilności



### Obszary badań naukowych i usług:

- Kształtowanie systemów transportowych
- Organizacja i zarządzanie transportem
- Projektowanie i diagnostyka pojazdów szynowych
- Monitorowanie stanu technicznego infrastruktury
- Projektowanie z uwzględnieniem metod LCA, LCC
- Projektowanie dla seniorów i osób niepełnosprawnych





# Wydział Inżynierii Lądowej i Transportu Politechniki Poznańskiej

ul. Piotrowo 3, 60-965 Poznań

tel. 61 665-2355

[wilit@put.poznan.pl](mailto:wilit@put.poznan.pl), [wilit.put.poznan.pl](http://wilit.put.poznan.pl)

